

2024 年浙江省中等职业学校职业能力大赛（中高职一体化）“服装设计与工艺”赛项试题 3

一、比赛试题与时间：共两个模块（模块一 服装设计；模块二 服装制版与制作、服装立体裁剪），每个模块竞赛时间为 9 小时。

二、比赛内容：

服装设计主题：可盐可甜

现场由裁判长从 4 个服装设计主题中随机抽取 1 个，赛题确定后，结合大赛提供的面辅料样品，由团队的两位选手围绕主题风格构成要素共同完成，模块一的选手可选择主题风格构成要素，使用全部 3 个款式设计元素，设计 1 款原创春夏时尚女上衣成衣产品，并完成春夏时尚女上衣的制作；模块二的选手可以选择其中 2 个元素，用于服装拓展设计系列 3 款小礼服，并完成 1 款小礼服形象产品造型。两款服装要具有主题系列感。

（一）模块一 服装设计模块（28 分）

1、中职 原创设计春夏合体时尚女上衣（10 分）：

参赛团队两位选手根据随机抽取的试题共同讨论，原创设计 1 款春夏时尚上衣，具体要求如下：

(1) 在印有半身人台模型的绘图纸上 (A4 版面), 用黑色水笔绘正、背面款式图, 不用着色;

(2) 注重时尚、市场的有机结合, 注重服装的原创性; 服装款式图能够有效地表达设计构思, 比例正确, 结构准确; 绘画页面不允许有任何文字标识。

● 原创服装设计元素限定 3 项:

①领型: 平驳领。

②衣身结构: 对称, 同时设置褶。

③袖型: 原装袖。

2、高职 拓展设计 1 个系列 3 款小礼服 (18 分):

选手根据中职选手设计的款式进行拓展设计, 两位参赛选手共同讨论, 具体要求如下:

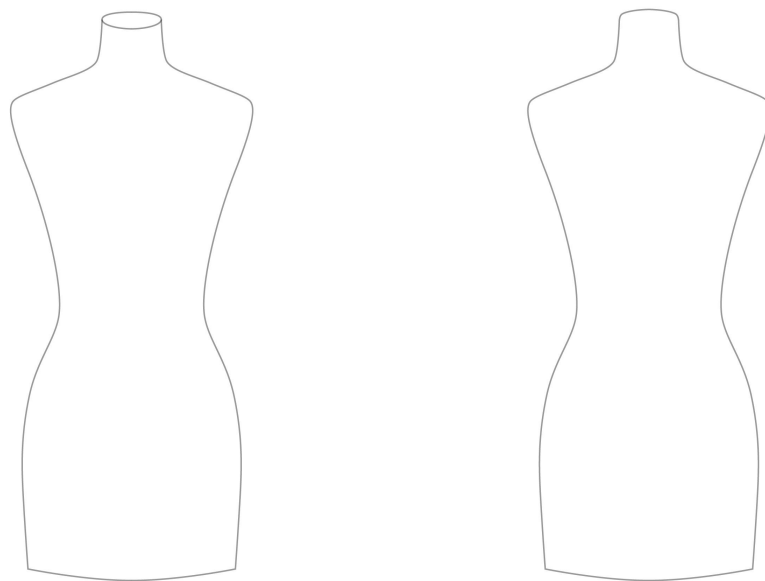
(1) 至少运用中职选手款式设计中的 1-2 个元素, 使用电脑绘图软件进行拓展绘制 3 款 1 个系列小礼服的正、背面彩色平面款式图;

(2) 按①-③进行款式图序列编号, 页面打印设置 A3 幅面;

(3) 拓展设计的文件命名为“拓展设计-工位号”。在赛场指定的计算机硬盘分区新建一个文件夹, 以选手的“工位号”命名, 然后将拓展设计文件存入该文件夹。

注: 选手完成后, 并按照存储要求保存完毕提交后, 举手向监考人员报告, 监考人员确认文件, 选手签字后方可进入下一任务。选手切勿关闭电脑, 以免造成文件丢失。

- 在已提供模特上绘制拓展正、背面款式图



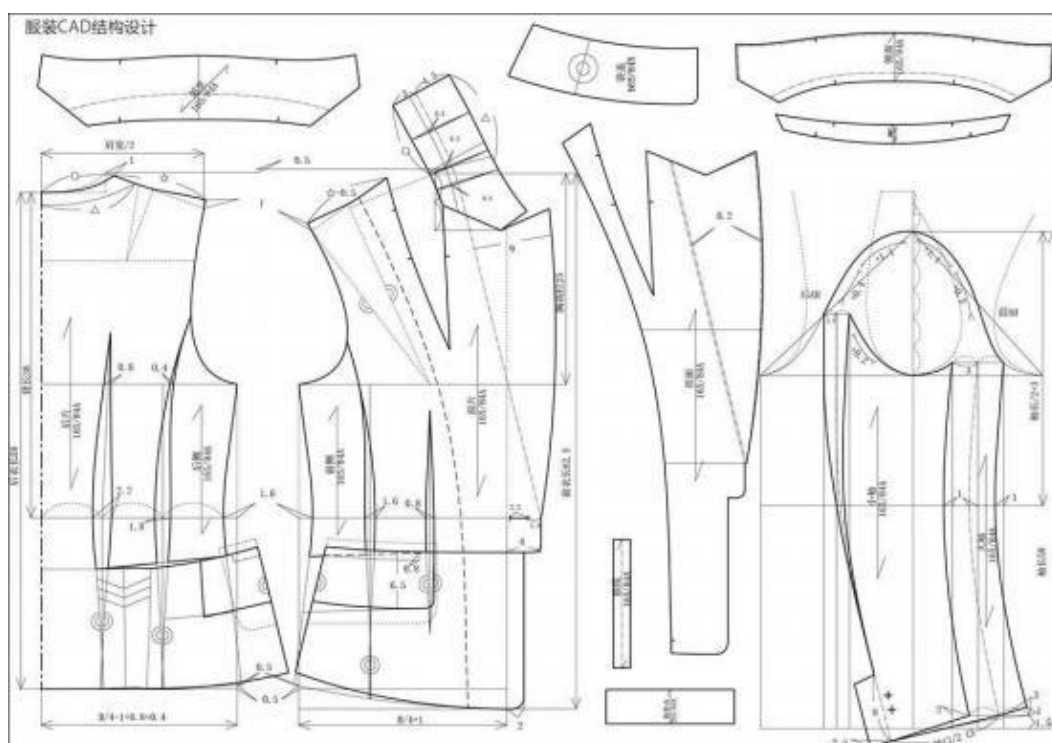
（二）模块二 服装制版与制作（67 分）

1、中职（37.5 分）

中职选手根据自己原创设计的款式，运用 CAD 软件进行服装制版、样板制作和排料，具体要求如下：

（1）服装结构设计和样板制作（10.5 分）：

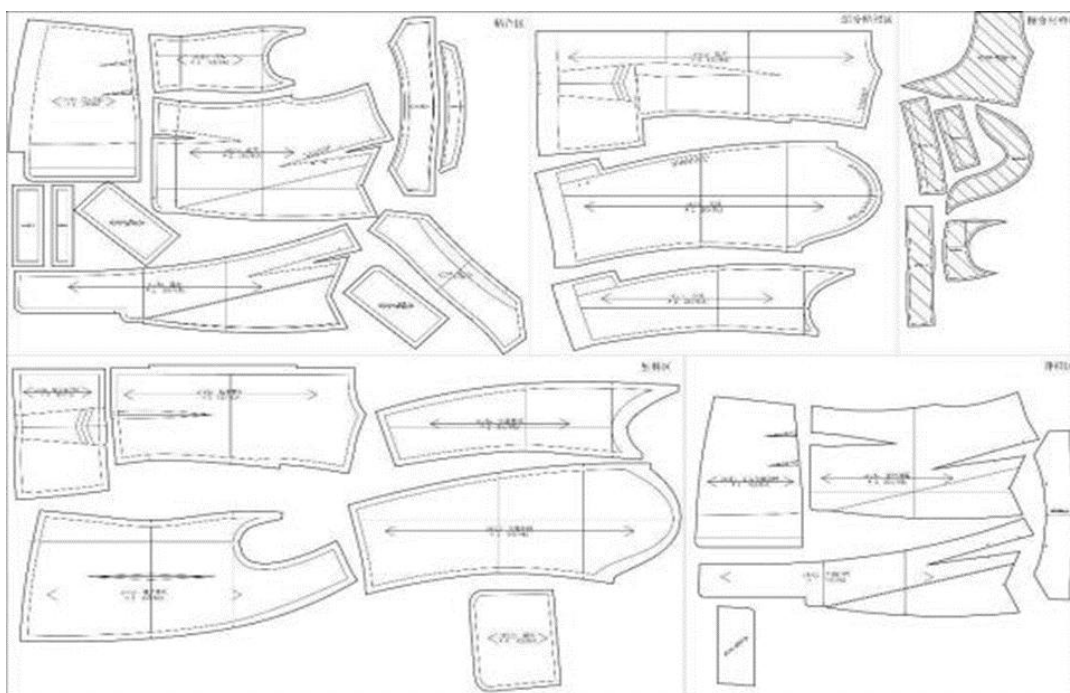
- ①选用在电脑上统一安装好的富怡 V10.0 服装 CAD 软件。在桌面上新建“模块 2-工位号”的文件夹。
- ②选手根据原创款式设计与规格，运用平面裁剪的方法，在 164cm×114cm 的矩形内，绘制 CAD 结构图(包含衣身、领底、领面、挂面、袖片)，并标注关键部位尺寸，制作完毕在版面的右上角线上位置写好工位号，字体为黑体 3 号，以“结构设计-工位号.DGS”命名，将结构设计文件存入“模块 2-工位号”文件夹。提交以备工作人员，用 A3 幅面输出 1:4 供评委打分。



注：CAD 结构图只需展示面料结构设计，不包括样板和里料结构。

③制作裁剪样板：以结构图为依据，制作面、里、衬料的毛样板，样板标注及缝头设计应符合企业标准与要求。

④集中所有样板，输出 1:5 纸样：在规定的区域内(宽 144cm×长 205cm)，将面、里、衬的裁剪样板，分区域排料，合理有效的利用面、辅料。



制作完毕在版面的右上角标注工位号，字体为黑体 3 号，以“样板-工位号.DGS”命名。然后将文件存入“模块 2-工位号”文件夹中。提交以备工作人员输出 1:1 纸样供制作服装用，同时用 A3 幅面输出 1:5 供评委打分用。

选手合理规划时间，应当在使用样板之前 30 分钟提交样板文件以备工作人员输出 1:1 纸样。

注：选手完成所有操作后，举手向监考人员报告，在监考人员确认文件和选手签字确认前，选手切勿关闭电脑，以免造成文件丢失。

(2) 服装裁剪、制作 (27 分) :

使用已完成的裁剪样板, 进行面、里、衬料的裁剪, 并完成样衣的缝制与熨烫, 要求如下:

- ①使用大赛统一提供的面辅料, 裁剪、缝制与熨烫。
- ②将制作完成的样衣穿在人台上进行立体展示。

2、高职 (29.5 分)

高职选手在已拓展设计的 3 款中, 由自己任选 1 个款式号进行立体裁剪与制作, 具体要求如下:

(1) 服装立体造型 (10 分) :

- ①用坯布在人台上进行服装的立体裁剪, 完成款式的坯样造型。
- ②服装造型与自选的款式设计一致, 充分体现设计的造型效果。

(3) 服装假缝试样 (19.5 分) :

- ①采用坯样获取的样板, 完成面料的裁剪;
- ②假缝衣片, 缝制方式不限 (大头针、手缝、机缝均可);
- ③假缝的样衣能够完整地从小台上取下来;
- ④将假缝完成的样衣穿在小台上进行立体展示。

三、职业素养（5 分，模块一和模块二各占 2.5 分）：

- （1）设备的规范化操作及安全意识。严格遵守平缝机、熨斗以及赛场其他设备的操作规程，离开设备需要关闭电源。仪表着装符合各项安全操作的要求。
- （2）团队合作精神。竞赛过程中，团队成员相互协作，高效沟通。
- （3）工作区整洁有序。赛前各种工具、材料摆放整齐；赛中各项操作规范有序；赛后工位整洁干净。
- （4）树立节约意识。节约使用各种面辅材料、纸张，不浪费。